

Hardware

Videosorveglianza da professionisti

Vincenzo Cosentino

Tutti gli strumenti e come farli "lavorare" insieme, per realizzare un sistema di sicurezza economico ma, soprattutto, in grado di tenere alla larga gli intrusi dai nostri beni più preziosi



EDIMAX IC-3030WN

Sensore CMOS da 1.3M Pixels **Codec video** H.264 - MPEG 4 - AVI
Connettività Ethernet 10/100 Mbps - Wireless 802.11b/g/n
Dimensioni 113 x 80 x 43 mm **Sito web** www.edimax.com

Per ottenere un sistema di video sorveglianza efficiente, ma allo stesso tempo economico, basta affidarsi ad una comune telecamera di rete e controllare tutto quello che accade dal browser del PC o addirittura dal telefonino. Ma se l'esigenza è videosorvegliare più ambienti insieme è il caso di affidarsi a qualcosa di più professionale (ma economico), gestendo tutte le IP Cam che vogliamo attraverso uno dei tanti **NAS Synology DiskStation** (www.synology.com). In sintesi, per iniziare, oltre al NAS, elemento fondamentale, è almeno necessaria una IP Cam da utilizzare negli ambienti interni. In questo caso, abbiamo scelto di affidarci alla **Edimax IC-3030Wn**, un buon compromesso fra qualità e prezzo. Questa telecamera di rete, oltre ad integrare un'interfaccia di tipo Ethernet, è in grado di connettersi al nostro router ADSL anche via Wi-Fi, offrendoci la libertà di posizionarla anche negli spazi più angusti e non cablati. Tuffiamoci, dunque, in questa nuova avventura (tutorial in basso). Ora che la nostra IP Cam è correttamente connessa al rou-

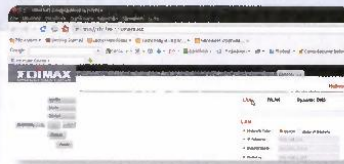
ter ADSL anche via Wi-Fi, possiamo addentrarci nella fase calda del nostro progetto. Tutti i NAS Synology integrano, infatti, un avanzato sistema di videosorveglianza che, interfacciandosi con le telecamere di rete presenti nella LAN, consente di tenere sempre sotto controllo ogni spostamento. La lista delle periferiche compatibili è abbastanza nutrita ed ovviamente, troviamo anche l'Edimax 3030Wn. Tutto quello che dovremo fare si limita alla semplice attivazione del servizio con la successiva configurazione automatica dell'IP Cam. In pochi secondi il nostro sistema di sorveglianza professionale prende forma eliminando di fatto la necessità di dover accedere all'interfaccia di gestione della telecamera per dare uno sguardo agli spazi sor-

Addio cavo Ethernet. Benvenuto Wi-Fi!

Ecco come configurare l'Edimax IC-3030Wn per collegarla alla nostra rete senza fili



01 L'INTERFACCIA WEB
Dopo aver collegato l'Edimax IC-3030Wn al router tramite un cavo Ethernet, accediamo al pannello di configurazione di quest'ultimo per cercare l'IP assegnatogli. Digitalmo, quindi, direttamente nel browser e logghiamoci con **admin** e **1234** come password.



02 SETUP RETE AUTOMATICO
Siamo all'interno dell'interfaccia di gestione della nostra nuova IP Cam che ci mostra l'immagine ripresa. Spostiamoci in **Network** e verifichiamo che **Network Type** (presente in LAN) sia impostato sulla voce **DHCP**. Confermiamo con **Apply**.



03 ECCO IL WI-FI!
A questo punto, spostiamoci nel tab **WLAN**, presente sempre nel menu **Network** e selezioniamo l'SSID della nostra rete Wi-Fi. Selezioniamo dal menu a tendina **Authentication** il tipo di protezione adottata ed inseriamo la chiave di accesso. Confermiamo con **Apply**.



H a r d w a r e

Il NAS entra in azione

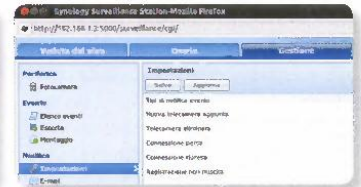
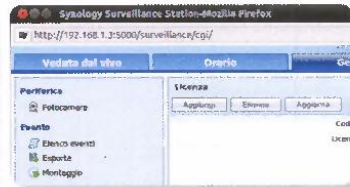
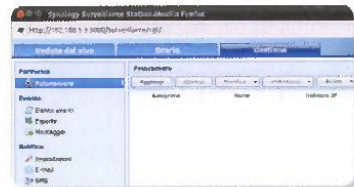
È il momento di abilitare il servizio di videosorveglianza sul NAS Synology DiskStation



01 DENTRO AL NAS
 Avviamo il nostro browser preferito e colleghiamoci all'indirizzo IP assegnato dal router al nostro NAS (nel caso in figura 192.1689.1.3) per accedere alla sua interfaccia di gestione. Logghiamoci, quindi, con i nostri dati di accesso confermando poi con Invio.

02 IL GIUSTO MENU
 Dall'interfaccia principale che appare a schermo, selezioniamo la voce **Pannello di controllo** e da qui accediamo al menu **Surveillance Station**: è proprio questa l'opzione che ci offre il NAS Synology per poter gestire una o più IP Cam connesse alla stessa rete locale.

03 SERVIZIO ATTIVATO
 Non ci resta che abilitare l'opzione **Attiva Surveillance Station 5** ed annotare la porta predefinita assegnata al servizio (9900), che può essere comunque personalizzata secondo le proprie esigenze. Clicchiamo, quindi, sul pulsante **Avvio Surveillance Station**.



04 NUOVA INTERFACCIA
 Appare ora l'interfaccia di gestione del servizio di videosorveglianza. Ogni qualvolta vorremo accedervi potremo evitare di passare prima da quella del NAS: digitiamo nel browser l'indirizzo IP del NAS seguito dalla porta 9900 e logghiamoci.

05 LICENZA NECESSARIA
 Dal menu laterale **Sistema** raggiungiamo la voce **Licenza**. Clicchiamo, quindi, sul pulsante **Aggiungi** per ottenerne una gratuita. Nel caso in cui volessimo utilizzare un'altra IP Cam ci toccherà procedere all'acquisto di una nuova licenza.

06 TUTTO NOTIFICATO!
 Spostiamoci, quindi, ora nel menu **Notifiche** e da qui selezioniamo l'opzione **Impostazioni**. Per ogni tipo di notifica presente in elenco indichiamo se preferiamo essere informati tramite un messaggio di posta elettronica o via SMS da ricevere sul nostro telefonino.

vegliati. Sarà lo stesso NAS ad informarci all'occorrenza di eventuali movimenti all'interno delle zone controllate inviandoci un messaggio di posta elettronica o addirittura un SMS sul nostro telefonino.

ANCHE PER GLI AMBIENTI ESTERNI

Se il nostro obiettivo è sorvegliare anche ambienti esterni, una valida soluzione è la **Edimax IC-9000**, punta di diamante della flotta di IP Cam. I LED ad infrarossi integrati consentono, inoltre, una chiara visione anche durante le ore notturne. Ma scopriamo ora come aggiungere una nuova telecamera al nostro sistema di videosorveglianza ricordandoci, però, che Synology ci consente l'inserimento gratuito di un solo dispositivo. Per tutti gli altri è necessario procedere all'acquisto di una licenza e relativa chiave di attivazione.



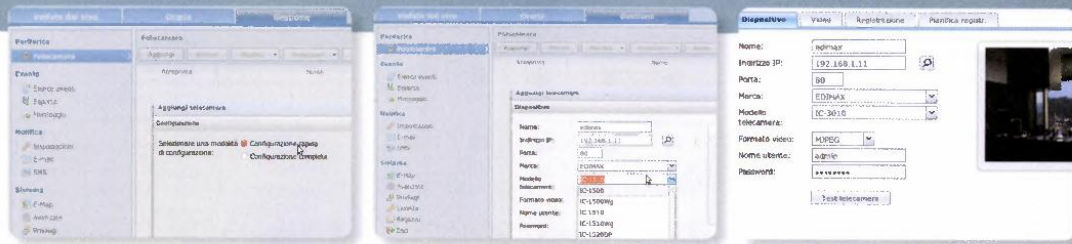
EDIMAX IC-9000
 Sensore CMOS Codice video MPEG 4
 Connettività Ethernet 10/100 Mbps
 Extra 30 LED IR per visione notturna
 Dimensioni 130 x 77 x 78 mm
 Sito web www.edimax.com



H a r d w a r e

Sorveglianza perfetta!

Configuriamo le nostre IP Cam in modo da poter dialogare con il NAS Synology DiskStation



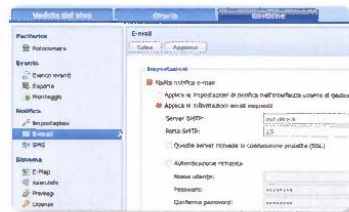
01 NUOVA IP CAM
 Accediamo all'interfaccia di gestione della Surveillance Station e da qui spostiamoci nel menu **Fotocamera** presente in **Periferica**. Selezioniamo poi **Aggiungi** per iniziare la **Configurazione rapida** di una nuova IP Cam, nel nostro caso l'Edimax IC-3030Wn.

02 DATI FONDAMENTALI
 A questo punto, forniamo un **Nome** al nuovo dispositivo aggiunto ed indichiamo, inoltre, l'indirizzo IP che il router ha associato all'IP Cam in nostro possesso (nel caso in figura **192.168.1.11**). Selezioniamo anche **Marca** e **Modello** dai relativi menu a tendina.

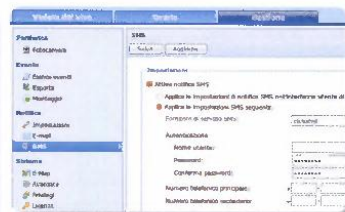
03 ULTIMI RITOCCHI
 Dal menu **Formato video** indichiamo il tipo di compressione preferita (ad esempio **MJPEG**) ed inseriamo **nome utente** e **password** di accesso all'interfaccia di gestione dell'IP Cam. Verifichiamo che tutto sia andato per il verso giusto con **Test telecamera**.



04 SISTEMA FUNZIONANTE!
 Il nostro sistema di videosorveglianza è ora pronto: tutte le IP Cam che abbiamo configurato vengono visualizzate nel menu **Fotocamera** presente in **Periferica**. Sempre qui viene mostrato anche lo spazio sul disco occupato dalle registrazioni effettuate.



05 ARRIVANO LE E-MAIL
 Spostiamoci in **E-mail** presente nel menu **Notifica** e spuntiamo l'opzione **Abilita notifica e-mail**. Inseriamo nel campo **Server SMTP** i dati forniti dal nostro provider. Indichiamo in **Email principale** l'indirizzo sul quale vogliamo ricevere le notifiche.



06 ED ANCHE GLI SMS
 Sempre dal menu **Notifica** raggiungiamo la voce **SMS**. Attiviamo l'opzione **Attiva notifica SMS** ed indichiamo il **Fornitore di servizio SMS** che vogliamo utilizzare (ad esempio a **clickatell**), inseriamo i nostri dati di accesso e confermiamo con un clic su **Salva**.



SORVEGLIARE DALLO SMARTPHONE

L'app di Synology per controllare tutto dal telefono

Synology, l'azienda che produce i NAS Disk Station, ai quali si interfacciano le telecamere di sorveglianza, ha pensato bene di sviluppare un'apposita applicazione, chiamata **D5 cam** che permette di accedere alle immagini (o video) provenienti dalle telecamere di sorveglianza direttamente dal telefonino. L'applicazione è gratuita e installabile sia su iPhone sia sugli smartphone Android.